

Besser begasen oder Feststoffe einrühren

Das Begasen von Flüssigkeiten in emaillierten Rührbehältern ist oftmals problematisch. Zum einen können extrem hohe Rührerdrehzahlen, die zum Begasen hilfreich sind, nicht ohne Weiteres erreicht werden. Auch selbstansaugende Hohlrührer, wie sie im Edelstahlapparatebau oftmals eingesetzt werden, sind email technisch so nicht realisierbar.

Speziell für emaillierte Apparate hat THALETEC nun aber eine Lösung entwickelt, die das Oberflächen- bzw. Trombenbegasen deutlich verbessert. Oder das Einrühren aufschwimmender Feststoffe perfektioniert.

Interessiert? Bitte schreiben Sie eine kurze e-mail an:
newsletter@thaletec.com.
Wir informieren Sie gerne.

Immer aktuell

Neuigkeiten als RSS Feed verfügbar

Damit Sie keine Neuigkeit rund um Technisches Email von THALETEC mehr verpassen, haben wir für unsere »Newlist« einen RSS-Feed eingerichtet. Besuchen Sie unsere Website

»www.thaletec.com« und abonnieren Sie dort den Feed. In der Newlist finden Sie auch das Jahrbuch 2009, in dem alle 2009 erschienenen THALE-mails enthalten sind.
Zum Download »



© 2009 Rainer Sturm/pixelio.de

„Endlich erkenne ich was!“

... das war die Aussage eines Anlagenfahrers eines großen deutschen Chemie-Unternehmens, als er das erste Mal durch die neue THALETEC-Schauglaseinheit „THALETEC ClearView“ ins Innere seines emaillierten Rührbehälters blickte. Bisher war die Sicht durch die Schauglaseinheit in das Innere des Apparates getrübt: Zunächst durch **Staubablagerungen** an dem noch feuchten Schauglas, die sich beim Zudosieren von mehlartigen Feststoffen in ein Lösungsmittel im Rührbehälter bildeten. Dann durch **Kondensattropfen**, die sich während des Aufheizens des Behälterinhalts auf 120°C an der kühleren Schauglasplatte bildeten. Und schließlich durch die nur schwer zu entfernenden **Schlieren und Anhaftungen** vor Beginn der Phasentrennung.

Mit der neuen **THALETEC Clearview**-Schauglaseinheit gehören alle diese Sichtbehinderungen der Vergangenheit an.

THALETEC ClearView ist eine Schauglasarmatur, passend auf alle emaillier-

ten Apparate mit einem Schauglasstutzen DN 100. Die Schauglaseinheit besitzt ein mit dem Email dichtungsfrei und druckfest verschmolzenes Schauglas sowie einen seitlichen Anschlußstutzen DN 25. Im Innern der Einheit sorgt ein Düsenring aus FDA-zugelassenem PTFE (optional auch elektrisch leitfähig) dafür, dass eine Reinigungsflüssigkeit, die durch den seitlichen Stutzen eingeleitet wird, das Schauglas optimal benetzt und alle Verunreinigungen sicher und vollständig entfernt. Als Reinigungsflüssigkeit kommen alle Medien in Frage, die mit dem Prozess verträglich sind – in dem oben beschriebenen Fall das gleiche Lösungsmittel, wie es sowieso schon für das Verfahren erforderlich ist.

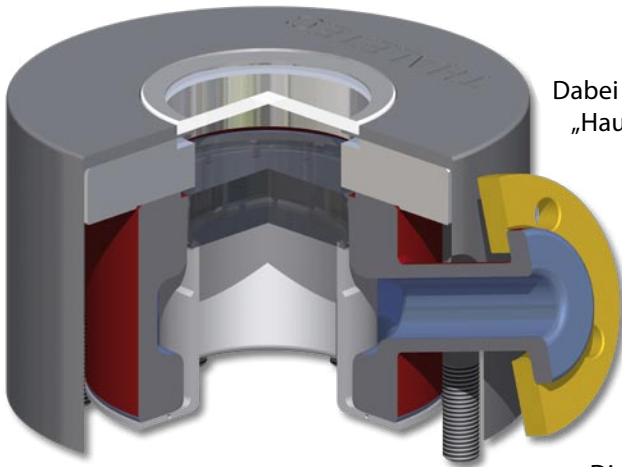
Weiterhin kann die Schauglaseinheit **THALETEC ClearView** auch anstelle des konventionellen Schauglases unter der Schauglasleuchte verwendet werden. Damit kann jederzeit die optimale Ausleuchtung des Apparates sichergestellt werden. Außerdem wird der Beleuchtungsstutzen zusätzlich sauber gehalten.

THALETEC GmbH
Steinbachstraße 3 | D - 06502 Thale

Telefon: + 49(0)3947 778-0
Telefax: + 49(0)3947 778-110

info@thaletec.com
www.thaletec.com

Hotline: + 49(0)3947 778-111



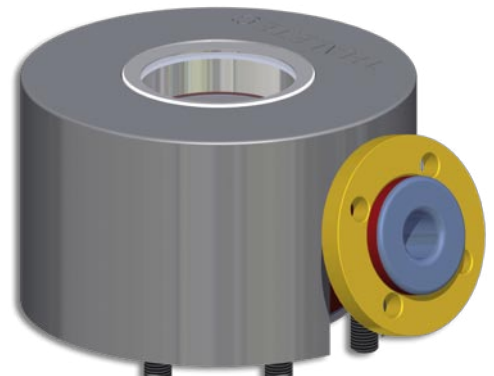
Schnitt durch die Schauglaseinheit mit Düsenring und seitlichem Stutzen für das Einleiten der Spülflüssigkeit

Ein Video, das den Reinigungsvorgang zeigt, kann hier auf der Website von THALETEC abgerufen werden.

Als Option für den GMP-Pharmabetrieb kann die Schauglaseinheit **THALETEC ClearView** mit einer so genannten „CleanCap“ ausgerüstet werden.

Dabei handelt es sich um eine „Haube“ aus hochwertigem elektropolierten Edelstahl, in die ein zusätzliches Schutzglas eingelassen ist. Die Haube überdeckt die gesamte Schauglaseinheit und sorgt für ein spaltfreies und jederzeit gut reinigbares Äußeres.

Die Schauglaseinheit **THALETEC ClearView** ist für emaillierte Apparate aller Hersteller für Temperaturen von -25°C bis $+200^{\circ}\text{C}$ Betriebstemperatur und für $-1/+6$ bar Betriebsdruck zugelassen. Als Email kommt das hochwertige und chemisch beständige THALETEC TPE 2000 (hellblau) zum Einsatz. Die Schauglaseinheit kann problemlos gegen bestehende Schauglaseinheiten DN 100 ausgetauscht werden.



THALETEC ClearView Schauglaseinheit mit "CleanCap" aus Edelstahl – rundherum eine saubere Sache



Spülmuster des THALETEC ClearView

Licht und Sicht – Schaugläser mehrfach nutzen



Beleuchtungseinheit mit Lichtwellenleiter auf einem Schnellöffnungsdeckel

Eine einfache und elegante Lösung, Behälterstutzen mehrfach zu nutzen, zeigt das oben stehende Bild. Der kleine Rührwerksapparat, ein AE 63, benötigte sowohl ein Schauglas zur Beobachtung

des Prozesses als auch eine Beleuchtung. Da schon alle Stutzen auf dem Apparatedeckel belegt waren, entschied sich der Kunde zur Doppelnutzung des Schauglases:

Durch Verwendung einer Beleuchtungseinheit in Verbindung mit einem Lichtwellenleiter kann das Schauglas DN 100 nun sowohl zum Beleuchten als auch für die Prozessbeobachtung genutzt werden.

Aufgrund des flexiblen Lichtwellenleiters kann die Beleuchtungseinheit an einer günstigen Stelle platziert werden, ohne den Bediener zu behindern. Schließlich kann der Lichtwellenleiter bei Nichtbenutzung einfach entfernt werden. Die Beleuchtungseinheit ist jederzeit auch an bestehenden Apparaten nachrüstbar.

Gerne konzipieren wir für Ihren Apparat eine solche Lösung. Sprechen Sie uns einfach an oder schicken Sie eine kurze e-mail an "service@thaletec.com".

Wir melden uns umgehend bei Ihnen.