

# THALE-mail

# ACHEMA 2015

**ACHEMA 2015**  
**MEHR ALS 30 INNOVATIONEN**  
**IN HALLE 5.1, STAND C64**

Seite 2

**THALETEC** GmbH  
Steinbachstraße 3 | D - 06502 Thale  
Telefon: + 49(0)3947 778-0  
Telefax: + 49(0)3947 778-110  
newsletter@thaletec.com  
www.thaletec.com  
Hotline: + 49(0)3947 778-111


68<sub>d</sub>

 **THALETEC**

[www.thaletec.com](http://www.thaletec.com)

THALETEC  
auf der ACHEMA 2015  
(15. bis 19. Juni 2015)




Die Leitmesse der chemischen Industrie, die ACHEMA, wirft bereits heute ihre Schatten voraus. 

Zwischen dem 15. und dem 19. Juni 2015 trifft sich in Frankfurt das "Who is Who" der Verfahrenstechnik, um Innovationen und Neuheiten vorzustellen.

Wie bereits in 2012 finden Sie den Messestand der THALETEC GmbH an dem bewährten Standort in Halle 5.1, Stand C 64.

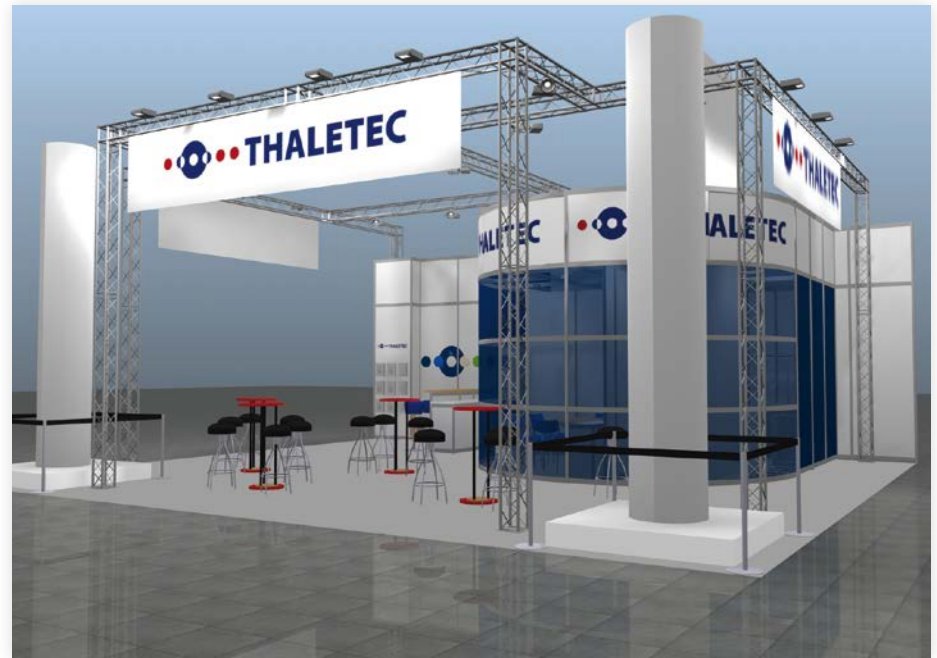
Freuen Sie sich mit uns auf eine spannende Messewoche mit vielen Neuigkeiten rund um den emaillierten Apparat.

Gerne stellen wir Ihnen wieder kostenlose Eintrittskarten zur Verfügung.

Sofern Sie noch Eintrittskarten benötigen: Schreiben Sie uns eine kurze e-mail mit Ihren Kontaktdaten an [info@thaletec.com](mailto:info@thaletec.com)  und wir senden Ihnen die gewünschte Anzahl umgehend zu.

## ACHEMA 2015 Mehr als 30 Innovationen in Halle 5.1, Stand C64

*Die ACHEMA 2015 steht unmittelbar vor der Tür. Sie findet vom 15.6. bis zum 19.6. in Frankfurt statt. Lesen Sie im folgenden Beitrag, welche Neuigkeiten von THALETEC Sie dort erwarten:*



Bereits bei der letzten ACHEMA im Jahre 2012 stellte THALETEC ein neues Baukastensystem für **emaillierte Bodenauslaufventile** vor.

Nach nunmehr drei Jahren Betriebserfahrungen und Praxis zeigen wir eine Reihe von Optimierungen und Funktionserweiterungen für dieses bewährte Bodenauslaufventil.

Im Bereich der **Rühr- und Mischtechnik** ist THALETEC schon immer gut aufgestellt. Aber es gibt nichts, was man nicht noch verbessern könnte:

Neuigkeiten im Bereich der **Rühr- und Stromstörertechnik** bilden daher einen



Abbildung 1:  
Messestand der THALETEC auf der ACHEMA 2015, wieder am bewährten Standort in Halle 5.1, C64.

weiteren Schwerpunkt der THALETEC-Messepräsenz.

Lassen Sie sich zum Beispiel überraschen, wie Rührprozesse mit Hilfe neuer Rührorgane und eines verbesserten Stromstör-Designs noch schneller und energieeffizienter werden können.

enter durchgeführt werden können. Und erfahren Sie, wie Begasungsaufgaben schneller und wirtschaftlicher gemacht werden können.

Auch bei den **technischen Emails**, der Kernkompetenz von THALETEC, ist die Entwicklung nicht stehen geblieben. Wir freuen uns, eine **völlig neuartige Emaillierung** vorstellen zu können, die besonders für Prozesse mit elektrostatischer Aufladung geeignet ist. Weitere Details erfahren Sie auf unserem Messestand!

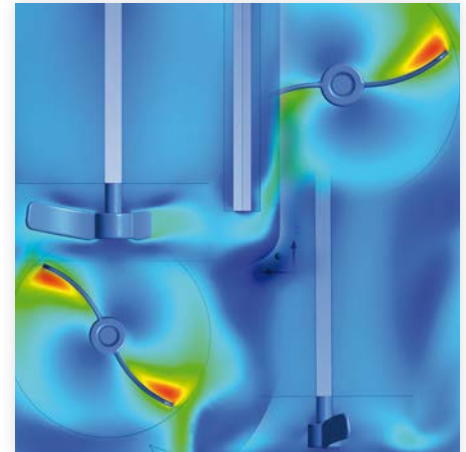
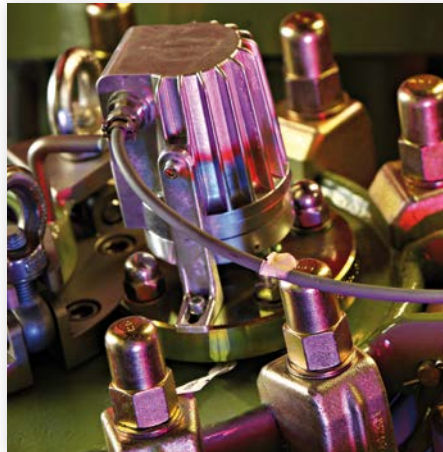
Einen besonderen Schwerpunkt bilden dieses Mal Produkte und Lösungen rund um die **Reparatur von emaillierten Apparaten**, gleich welchen Herstellers. Lassen Sie sich im Detail erklären, wie heute emaillierte Apparate nicht mehr nur mit dem konventionellen Tantal, sondern mit emaillierten Reparaturoelementen dauerhaft instand gesetzt werden können.

Für die Kunden, die unter GMP-Anforderungen produzieren und FDA-validierte Anlagen betreiben, zeigen wir neue Lösungen aus den Bereichen **Reinigungstechnik, CIP- und reinigungsgerecht gestaltete emaillierte Apparate**. Wir zeigen Ihnen gerne, wie Sie hier viel Zeit und Geld sparen können.

Auch bei der **Filtertechnik** mit emaillierten Apparaten hat sich einiges getan:

Lassen Sie sich zeigen, wie Druckfilter ausgeführt werden müssen, damit sie optimal gehandhabt und gereinigt werden können.

Schließlich zeigen wir noch einige Innovationen, die die **Energieeffizienz** Ihrer verfahrenstechnischen Anlage deutlich verbessern können und Ihnen helfen, die



Produktivität und den Durchsatz im zweistelligen Prozentbereich problemlos zu steigern. Hier führen wir Ihnen neue und bewährte Lösungen vor. Aber das ist noch nicht alles.

Insgesamt werden Sie auf unserem Messestand etwa **30 Neuigkeiten** rund um emaillierte Apparate finden.

**Besuchen Sie uns in Halle 5.1, Stand C64. Wir freuen uns auf Ihren Besuch!**

Sofern Sie noch Eintrittskarten benötigen: Schreiben Sie uns eine kurze e-mail mit Ihren Kontaktdaten an [info@thaletec.com](mailto:info@thaletec.com) und wir senden Ihnen die gewünschte Anzahl umgehend zu.

