


1: Bodenauslaufstutzen eines emaillierten Apparates in der Safe'n Clean Ausführung / Safe'n Clean Bottom outlet nozzle of a glass-lined reactor

2: Detailsansicht des Bodenauslaufstutzens / Detail view of the bottom outlet nozzle

3: Bodenauslaufventil Typ TPV / Bottom outlet valve TPV

Beschreibung:

Safe'n Clean Bodenauslaufstutzen verwirklichen ein neues, innovatives Design für Bodenauslaufstutzen emaillierter Apparate, ohne die umfassende Kompatibilität mit DIN- oder ANSI- genormten Anschlussbauteilen für Bodenauslaufstutzen emaillierter Apparate aufzugeben. **Safe'n Clean** Bodenauslaufstutzen weisen einen konischen Bereich im Stutzenhals auf (Abbildung 1 und 2). Dieser konische Bereich dient Bauteilen wie den THALETEC Bodenauslaufventilen des Typs TPV SC (siehe Flyer K016 , Abbildung 3) als Fläche, gegen die der PTFE Formsitz **sicher, dicht und tottraumfrei** abdichtet (Abbildung 4). Neben den genannten Merkmalen dieser neuen Stutzenausführung erleichtert der **Safe'n Clean** Bodenauslaufstutzen zudem die Montage und Demontage des Bodenauslaufventils, weil ein Klemmen des Ventilsitzes im Stutzen sicher vermieden wird.


Merkmale:

- Standardisierte Ausführung für Bodenauslaufstutzen für emaillierte Apparate
- Stutzen-Anschlussgeometrie kompatibel zu DIN 28139-3 oder ANSI B16.5
- Behältermaße gemäß DIN 28136 (bei emaillierten Rührbehältern); Sonderausführungen jederzeit möglich
- Passend für Bodenauslaufventile, die für Behälterauslaufstutzen nach DIN 28140-2 ausgeführt sind
- Auch anwendbar bei stehenden und liegenden Tanks und Vorlagen sowie Kolonnen

Vorteile:

- Sichere und saubere Abdichtung gewährleistet
- Tottraumfreier Einbauraum für THALETEC Bodenauslaufventile der Bauform TPV SC
- Universelle und standardisierte Stutzenausführung für alle THALETEC Apparate
- Auch kompatibel mit Bodenauslaufventilen anderer Hersteller
- Erfüllt die Anforderungen an den Einbauraum von Bodenauslaufventilen gemäß den Anforderungen der DIN 28140-2
- Im Rahmen einer Reemaillierung auch an vorhandenen Apparaten nachrüstbar

Description:

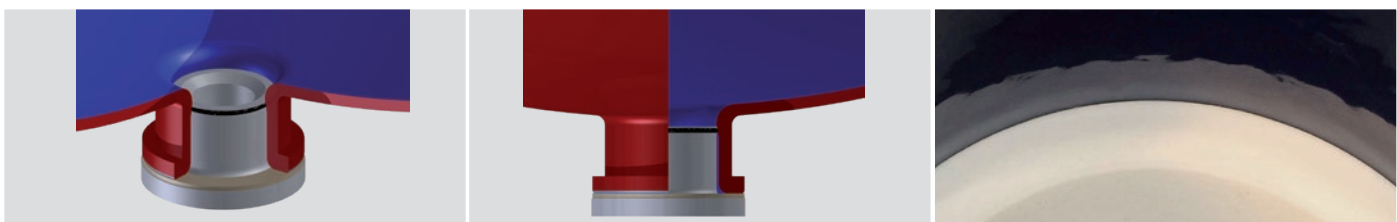
Safe'n Clean bottom outlet nozzles constitute a new, innovative design of bottom outlet for glass-lined equipment, without abandoning full compatibility with DIN- or ANSI-standardised connection components for bottom outlet nozzles of glass-lined equipment. **Safe'n Clean** bottom outlets have a conical area in the nozzle neck (Figure 1 and 2). This conical region serves as a surface for components such as THALETEC's bottom outlet valves of the type TPV SC (see Flyer K016 , Figure 3) against which the PTFE seat seals **securely, tightly and crevice-free** (Figure 4). In addition to the stated features of this new nozzle design, the **Safe'n Clean** nozzle facilitates the assembly and disassembly of the bottom outlet valve, because jamming of the valve seat in the nozzle is safely avoided.

Features:

- Standardised design for bottom nozzle for glass-lined equipment
- Nozzle connection geometry compatible with DIN 28139-3 or ANSI B16.5
- Vessel dimensions according to DIN 28136 (in the case of glass-lined reactors); special designs possible at any time
- Suitable for bottom outlet valves designed for vessel outlet nozzles according to DIN 28140-2
- Can also be used in vertical and horizontal tanks and receivers, as well as columns

Advantages:

- Secure and clean seal guaranteed
- Crevice-free installation space for THALETEC bottom outlet valve of the TPV SC design
- Universal and standardised nozzle design for all THALETEC equipment
- Also compatible with bottom outlet valves from other manufacturers
- Meets the requirements of the installation space of bottom outlet valves in accordance with the requirements of DIN 28140-2
- Can also be retrofitted to existing equipment within reglazing



4: Ventilsitz, eingebaut im Safe'n Clean Stutzen / Valve seat installed

5: Tottraumfreie Dichtkante am Ventilsitz / Crevice free valve seat sealing

THALETEC GmbH

Steinbachstraße 3
D - 06502 Thale

+ 49 (0) 3947 778-0
+ 49 (0) 3947 778-130

Hotline:

+ 49 (0) 3947 778-111
service@thaletec.com
www.thaletec.com

