

THALETEC RepCap

**Emailliertes Verbindungs- und
Reparatursystem**

*Glass-lined fastening and
repair system*





1a: Spezialschraube M8 /
Special screw M8



1b: Schraubenverbindung mit Dichtung /
Bolted connection with gasket



1c: RepCap Zusammenbau /
RepCap assembly

Beschreibung:

Die **THALETEC RepCap** ist ein einfaches und schnelles Mittel zum sicheren und dauerhaften Reparieren von kleineren Schäden (bis 14 mm Durchmesser) an emaillierten Bauteilen. Die **RepCap** kann auch als Befestigungselement für großflächige Emailreparaturen mit emaillierten Platten oder Tanal-Platten verwendet werden.

In das beschädigte emaillierte Bauteil wird ein Gewinde M8 geschritten und eine Spezialschraube (Abbildung 1a) aus hochfestem Edelstahl eingeschraubt (Abbildung 1b). Die Schraube besitzt am Schraubenkopf ein Gewinde, auf welches dann eine emaillierte **RepCap** angeschraubt wird.

Die Abdichtung erfolgt mit Scheiben aus THALETEC Sofiflex, einem multidirektional expandierten PTFE Werkstoff (siehe Flyer K088 [↗](#)).

Für kleinere Schäden an emaillierten Bauteilen steht das einteilige, vollständig emaillierte RepairKit MiniScrew (Flyer K090 [↗](#)) zur Verfügung.

Merkmale:

- Geeignet für das Reparieren von Schäden bis 14 mm Durchmesser ab Radien von 25 mm
- Ebenfalls geeignet für das Befestigen von großflächigen Reparaturplatten aus emailliertem Stahl oder Tantal (gemäß Flyer K089 [↗](#) und K092 [↗](#))
- RepCap, emailliert mit hoch säurebeständigem und besonders verschleißfestem ABRISIST
- Befestigung der RepCap am Bauteil mit hochfester Schraubenverbindung M8 aus Edelstahl
- Abdichtung mit THALETEC Sofiflex Dichtungsplatten gemäß Flyer K088 [↗](#)
- Befestigung mit speziellem Werkzeug, passend für übliche Drehmomentschlüssel, mit 20 Nm Anzugsmoment

Vorteile:

- Universelles Reparatursystem
- Vollständig metallfrei: Produktberührte Flächen ausschließlich PTFE und Email
- Ideal für das Verschließen kleinerer Schäden an allen emaillierten Bauteilen
- Optimal auch zum Befestigen großflächiger Reparaturplatten
- Verbindungskonzept ermöglicht hohe Schraubenanzugsmomente und damit große Dichtungsflächenpressung
- Hohe Dichtheit und Nachziehreserven vorhanden

Description:

The **THALETEC RepCap** is a simple and rapid means of safely and permanently repairing minor damage (up to 14 mm in diameter) on glass-lined components. The **RepCap** can also be used as a fastening element for extensive glass lining repairs with glass-lined sheets or tantalum sheets.

In the damaged glass-lined component, an M8 thread is cut and a special screw (Figure 1a) made from high-strength stainless steel is screwed in (Figure 1b). The screw has a thread on the screw head onto which the glass-lined **RepCap** is then screwed.

Sealing is carried out using discs of THALETEC Sofiflex, a multi-directionally expanded PTFE material (see Flyer K088 [↗](#)).

For smaller damage to glass-lined components, the one-piece, fully glass-lined MiniScrew RepairKit (Flyer K090 [↗](#)) is available.

Features:

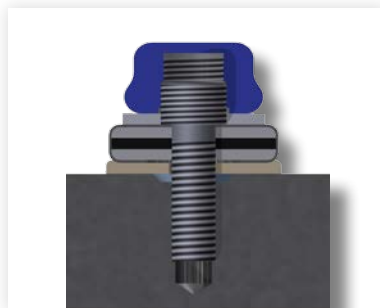
- Suitable for repairing damage up to 14 mm in diameter from radii of 25 mm
- Also suitable for fixing large repair plates of glass-lined steel or tantalum (as per Flyer K089 [↗](#) und K092 [↗](#))
- RepCap, glass-lined with highly acid-resistant and extra durable ABRISIST
- Fastening of the RepCap onto the component with M8 high strength stainless steel bolted connection
- Sealing with THALETEC Sofiflex seal sheets as per Flyer K088 [↗](#)
- Attachment with a special tool, suitable for conventional torque wrench to 20 Nm tightening torque

Advantages:

- Universal repair system
- Fully metal-free: PTFE and glass lining are the only surfaces in contact with the product
- Ideal for sealing minor damage to all glass-lined components
- Also ideal for securing large repair plates
- Connection concept allows high tightening torques and thereby large seal area compression
- Secure tightness and re-torquing reserves available



2: THALETEC RepCap Verbindung /
THALETEC RepCap connection



3: RepCap Schnittansicht in Verbindung mit
TaPad (Flyer K088 [↗](#)) / RepCap sectional view
in connection with TaPad (Flyer K088 [↗](#))



4: RepCap-Verschraubung zum Befestigen
eines emaillierten EmPads / RepCap screw
connection to attach a large sized glass-lined
EmPad repair element

THALETEC GmbH

Steinbachstraße 3
D - 06502 Thale

Telefon • Telephone:
+ 49 (0) 3947 778-0
Telefax • Facsimile:
+ 49 (0) 3947 778-110

Hotline • Hotline:
+ 49 (0) 3947 778-111
service@thaletec.com
www.thaletec.com

