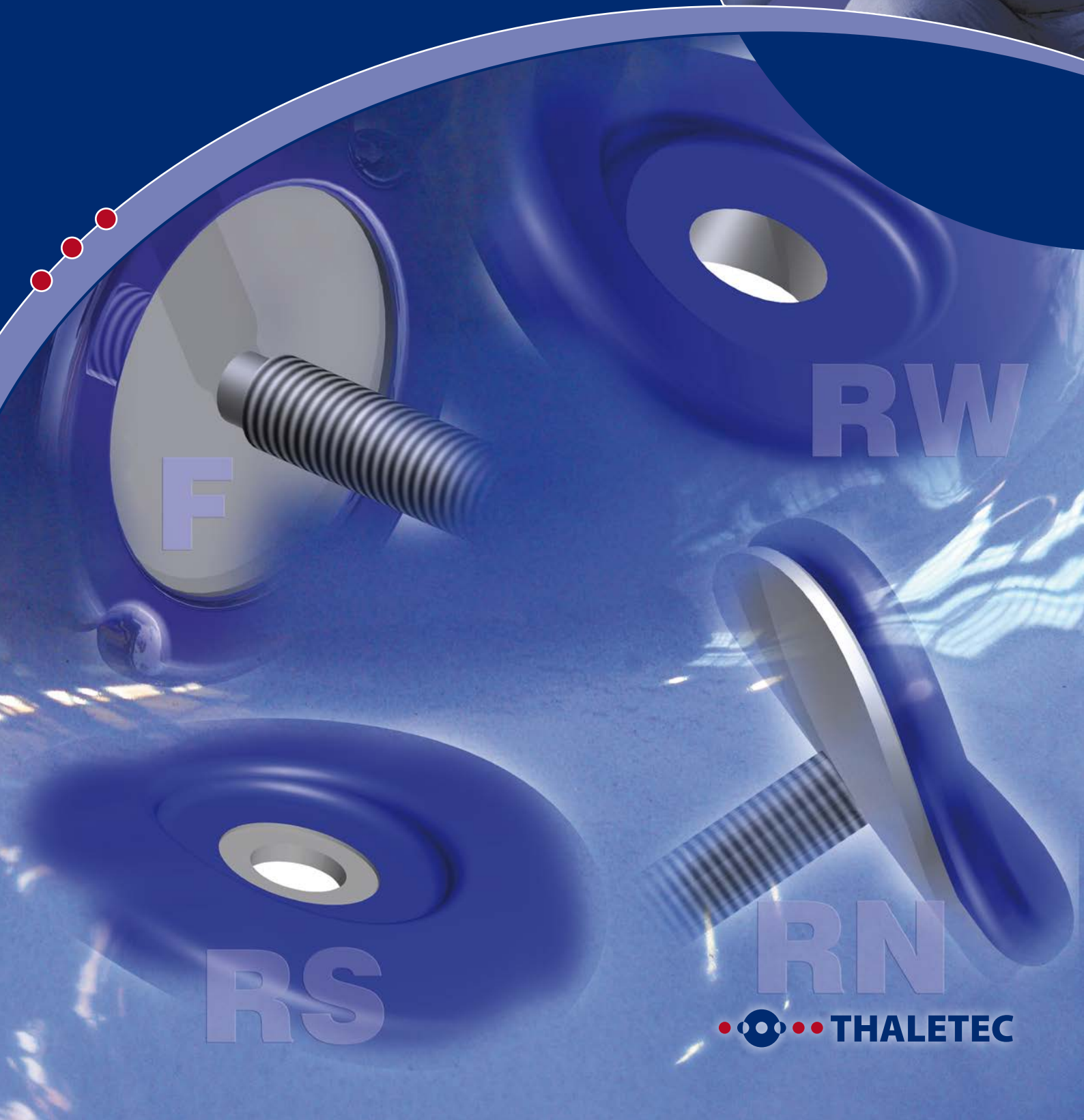


THALETEC

RepairPads RW, RS und RN

RW, RS and RN RepairPads



F

RW

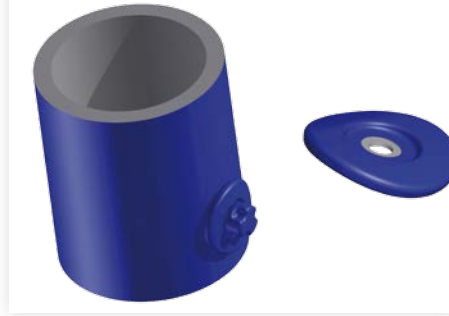
RS

RN

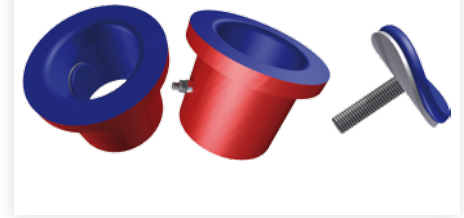
 **THALETEC**



① 1: RepairPad RW / RW RepairPad



② 2: RepairPad RS / RS RepairPad

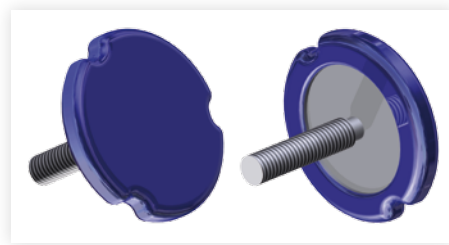


③ 3: RepairPad RN / RN RepairPad

Beschreibung:

Für das sichere Abdecken von Schäden bis zu 300 mm Durchmesser stehen **RepairPads RW, RS und RN** zur Verfügung. Diese unterscheiden sich in der Form und sind für das Abdecken von Schäden auf ebenen, konkaven und konvexen Flächen geeignet.

- **RepairPads RW** (Abbildung 1) sind für alle konkaven gerundeten Flächen (z.B. Behälterwand bzw. -zarge oder Behälterboden) geeignet. RW Pads werden in Verbindung mit RepCaps (Flyer K091 [↗](#)) eingesetzt.
- **RepairPads RS** (Abbildung 2) können zum Reparieren von konvex gerundeten Flächen (z.B. Außenflächen von Wellen und Stromstörern) verwendet werden. RS Pads werden in Verbindung mit RepCaps (Flyer K091 [↗](#)) eingesetzt.
- **RepairPads RN** (Abbildung 3) sind für das Reparieren von Schäden in Stutzenhälsen geeignet, wobei die Verschraubung durch die Stutzenwand hindurch von außen erfolgt.
- Für das Abdecken von Schäden an Bauteilen mit ebenen Flächen oder großen Radien stehen **RepairPlugs** (Flyer K077 [↗](#), Abbildung 4) zur Verfügung.



④ 4: RepairPlug / RepairPlug

Merkmale:

- **RepairPads** für das sichere Abdecken von Schäden an konkaven, konvexen und ebenen Flächen
- Alle produktberührten Flächen mit dem hoch säurebeständigen und verschleißfesten ABRISIST (Flyer K028 [↗](#)) emailiert
- Abdichtung mit Hilfe von multidirektional expandiertem ePTFE (THALETEC Sofiflex P gemäß Flyer K088 [↗](#))

Vorteile:

- Umfassendes Bauteileprogramm für alle Behälter- und Schadensgrößen bis 300 mm
- Ausschließlich emailierte Flächen in Kontakt mit dem Produkt im Behälter
- Sichere Abdichtung durch hohe Dichtungspressung in Verbindung mit THALETEC RepCap Verschraubungen (Flyer K091 [↗](#))

THALETEC GmbH

Steinbachstraße 3
D - 06502 Thale

Telefon • Telephone:
+ 49 (0) 3947 778-0
Telefax • Facsimile:
+ 49 (0) 3947 778-110

Hotline • Hotline:
+ 49 (0) 3947 778-111
service@thaletec.com
www.thaletec.com

Description:

For the secure covering of damage up to 300 mm in diameter, **RW, RS and RN RepairPads** are available. They differ in shape and are suitable for covering damage on even, concave and convex surfaces.

- **RW RepairPads** (Figure 1) are suitable for all concave rounded surfaces (e.g. tank wall or edge or tank bottom). RW pads are used in conjunction with RepCaps (Flyer K091 [↗](#)).
- **RS RepairPads** (Figure 2) can be used for repairing convex rounded surfaces (e.g. outer surfaces of shafts and baffles). RS pads are used in conjunction with RepCaps (Flyer K091 [↗](#)).
- **RN RepairPads** (Figure 3) are suitable for repairing damage in nozzle necks, with the screw connection being made from outside through the wall of the fitting.
- For covering damage to components with flat surfaces or large radii, **RepairPlugs** (Flyer K077 [↗](#), Figure 4) are available.

Features:

- **RepairPads** for the secure covering of damage to concave, convex and flat surfaces
- All product contact surfaces glass-lined with the highly acid-resistant and wear-resistant ABRISIST (Flyer K028 [↗](#))
- Seal using multidirectional expanded ePTFE (THALETEC Sofiflex P as per Flyer K088 [↗](#))

Advantages:

- Comprehensive range of components for all tank and damage sizes up to 300 mm
- Only glass-lined surfaces in contact with the product in the tank
- Secure sealing through high seal pressure in conjunction with THALETEC RepCap screwed connections (Flyer K091 [↗](#))

